

在宅診療の主な内容

- 診察
- 検査(血液検査、尿検査、血糖検査、心電図、超音波検査、各種培養、病理検査)
- 治療(内服・点滴)
- 経管栄養の管理、胃ろう交換
- 中心静脈栄養の管理
- 中心静脈カテーテル挿入、中心静脈ポート植込術
- 各種カテーテル(尿道留置カテーテル・腎盂カテーテル・膀胱ろう等)の挿入、管理
- 在宅酸素の管理
- 褥創の処置・治療、縫合などの創処置
- 皮膚腫瘍切除、巻き爪処置等
- ギプス固定・装具作成、関節注射
- 関節穿刺、胸水穿刺、腹水穿刺
- 心肺蘇生
- 気管切開術
- 人工呼吸器の管理
- 疼痛管理(医療用麻薬、神経ブロック)
- ターミナルケア(終末期医療)
- 看取り・精神的サポート(本人・家族)
- 栄養指導
- 訪問リハビリ



在宅医療の費用

在宅医療の対象者は主に**外来通院が困難な方**です。
国が定めた診療報酬に基づいて診察料を算定させていただきます。

●医師の定期診療

毎月4千円～7千円程の自己負担(1割負担の場合)
※2週間に1回の訪問診療及び24時間緊急対応

●深夜等に往診した場合

診察料の加算が発生致しますが、自己負担1割の場合で月に1万8千円が上限です。
※病名や所得により上限金額に段階がございますので、ご相談下さい。

医療法人社団すまいる

内科 外科 整形外科 在宅医療 栄養指導
やまだホームケアクリニック
YAMADA HOME CARE CLINIC
Tel 076-493-6002 Fax 076-493-6003
mail info@yhomecare.jp

訪問看護 リハビリ
おれんじ訪問看護ステーション
ORANGE HOME NURSING
Tel 076-413-5575 Fax 076-493-6003
mail info.ns@yhomecare.jp



〒939-8036 富山県富山市高屋敷65番地1

ホームページはこちら [<https://yhomecare.jp/>]
スマホをお持ちの方はこちらからアクセス▶

Facebookもご覧ください やまだホームケアクリニック



在宅医療のご案内

あなたらしく、笑顔で「いきる」を支える

私たちは、ご病状により通院が困難な患者さまに
在宅医療を提供する
機能強化型在宅療養支援診療所です。

やまだホームケアクリニック
YAMADA HOME CARE CLINIC

「住み慣れたまちで、うちで、自分らしく」をずっとサポート

やまだホームケアクリニックは、病気になってもそれまでの生活を続けられる社会を目指しています。住み慣れたご自宅や施設で療養を希望される患者さまとご家族を、できる限りサポートいたします。県立中央病院をはじめとする地域中核病院で勤務経験のある医師が担当します。安心してお任せください。

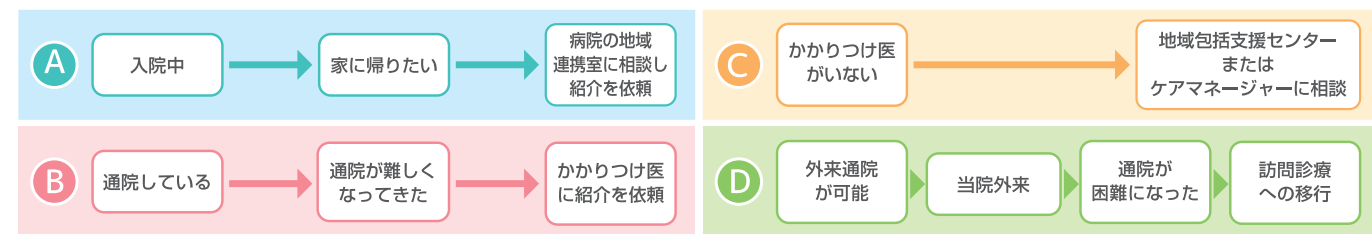
在宅医療のはじめかた



在宅医療の対象となる患者さま

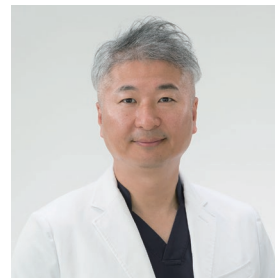
ご高齢、末期がん、難病、その他臓器不全末期などの患者さまで通院が困難な方

総合病院退院時に在宅医療をご希望の場合は、看護師や地域連携室にご相談ください。また、当院・他院の外来診療から在宅医療に移行することもできます。医師にご相談ください。



A~D 以外の方もお気軽にご相談ください。

医師の紹介



院長

山田 毅

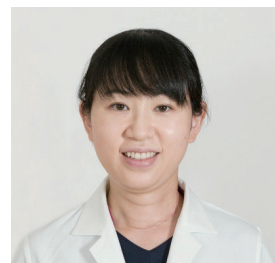
- ・日本プライマリーケア連合学会 認定医・指導医
- ・日本救急医学会救急科専門医
- ・日本外科学会認定医
- ・認知症サポート医
- ・健康スポーツ医



医師

澤田 慎太郎

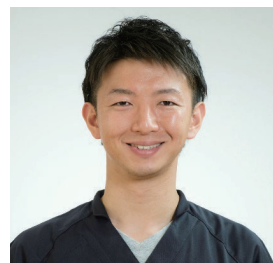
- ・日本内科学会認定医
- ・日本消化器病学会専門医
- ・日本消化器内視鏡学会専門医
- ・日本臨床栄養代謝学会
- ・日本人間ドッグ学会



医師

正谷 知巳

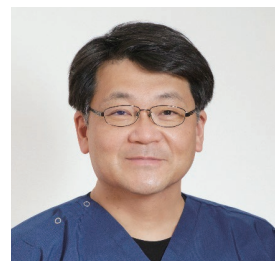
- ・日本耳鼻咽喉科学会
- ・日本めまい平衡医学会



医師

佐野 勇貴

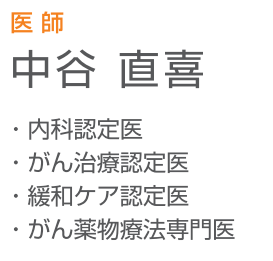
- ・日本救急医学会救急科専門医
- ・J-CIMELS 認定インストラクター



医師

坂田 行巨

- ・日本救急医学会 救急科専門医
- ・JATEC インストラクター
- ・ACLS-EP プロバイダー
- ・MCLS プロバイダー



医師

中谷 直喜

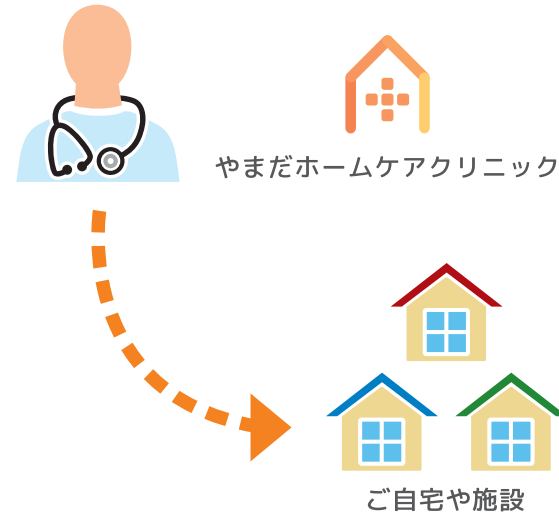
- ・内科認定医
- ・がん治療認定医
- ・緩和ケア認定医
- ・がん薬物療法専門医

在宅医療の概要

定期診療

医師が、2週間に1回定期訪問

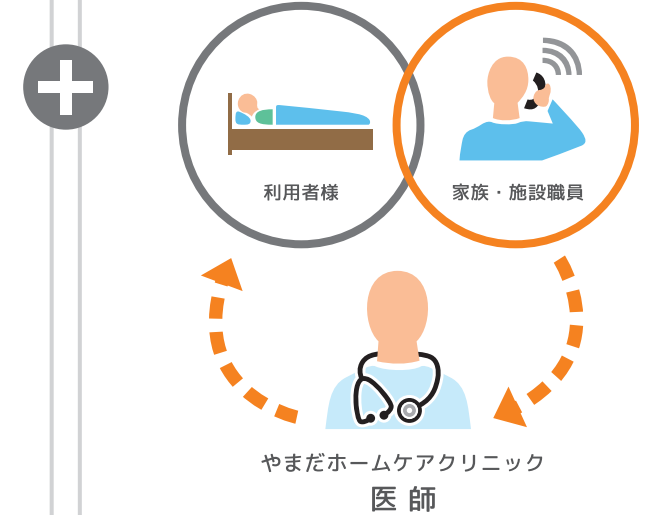
定期的に診察し、ご病状の変化の把握やおくすりの調整・処方を行います。



往診

24時間365日体制

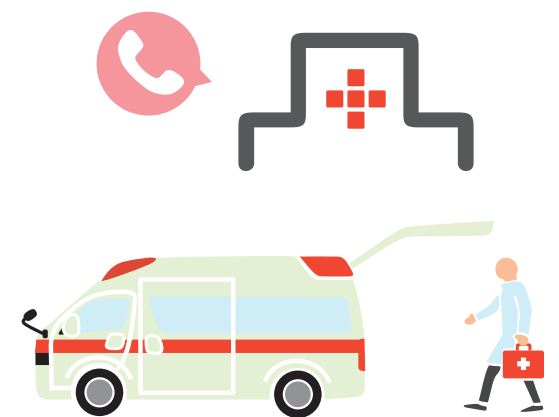
急変時は、いつでもご連絡下さい。ご病状に合わせて、毎日何回でも医師・看護師の訪問が可能です。



緊急搬送

医師が手配から同乗も致します

入院治療が必要と判断された場合は、医療機関等への連絡、緊急車両への同乗、搬送先での継続診療もアシストいたします。病状が安定し、退院した後は引き続き当院で治療をご継続いただけます。



連携

チームで連携をとって安心サポート

総合病院、多職種と連携しながら、ご自宅または施設での暮らしとご療養を支えます。

